



## 1. 안과 소개 1:1 개인별 맞춤진료

모든 환자분들이 만족할 수 있는 책임진료를 약속합니다.

**안심하세요!**

**수술을 집도하신 원장님이 시력회복까지 1:1 전담관리 해드립니다.**

수술 결과에 대한 확신과 무한 책임주의로 수술을 받은 이후에도 지속적인 관리를 통해 환자분들의 시력이 가장 안전하게 최상의 상태를 유지할 수 있도록 최선을 다하겠습니다. 수술 전과 마찬가지로 수술 후 시력이 완성되기까지 의료진이 1:1로 직접 관리하고 있습니다.



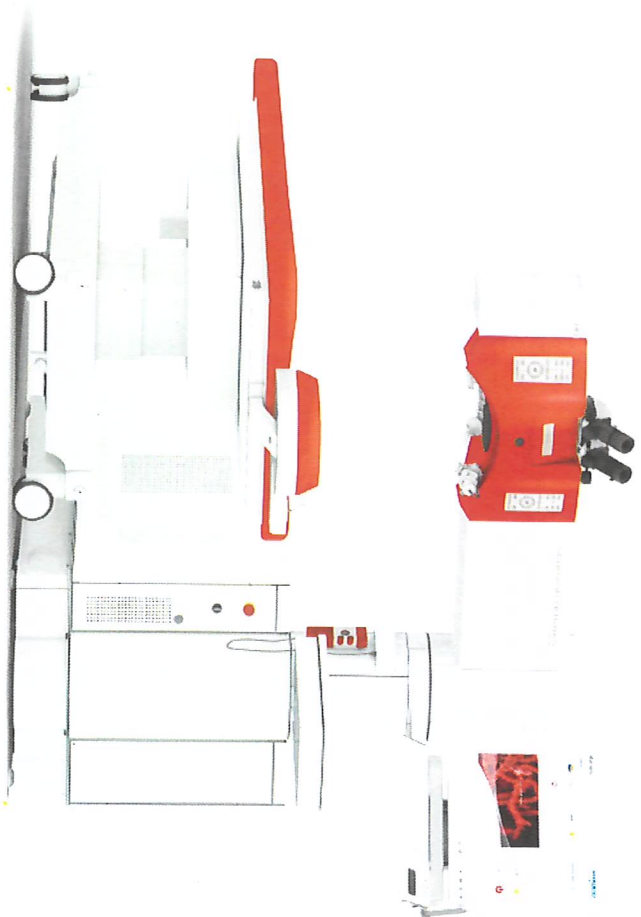


### 3. 다양한 장비보유 검증된 수술장비

대학병원급 검사장비 및 수술장비를 갖추어 수술의 안정성과 정확성을 높였습니다.

## 아머리스 레드 SPT 1050

현존하는 레이저 중 가장 빠르고 정밀한  
프리미엄급 엑시머 레이저 시력교정술 장비



**7차원 안구추적장치**  
수술 정확도 상승!



**1050Hz 빠른 레이저**  
각막 손상·안구건조증 최소화!



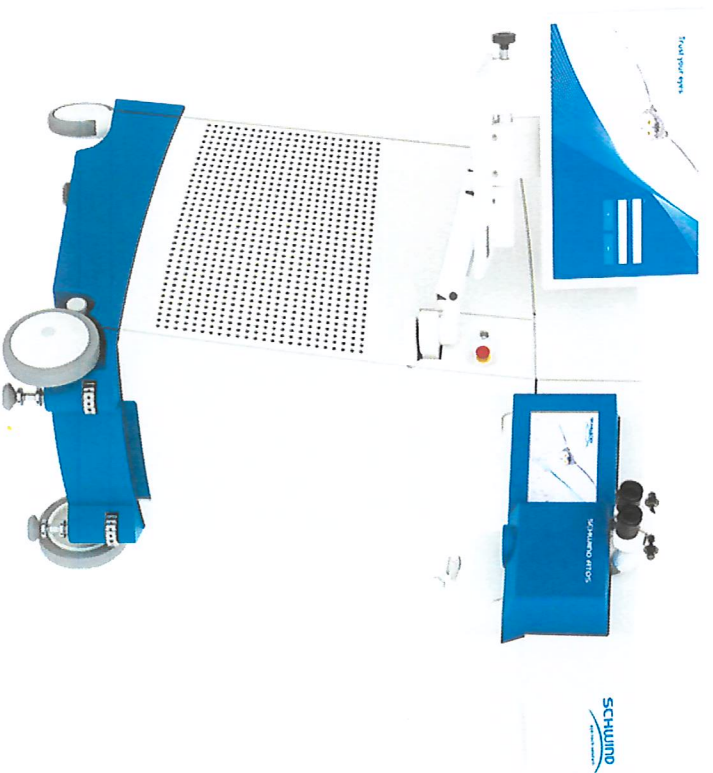
**0.54mm 레이저 빔**  
각막 열손상 감소·빠른회복!

### 3. 다양한 장비보유 검증된 수술장비

대학병원급 검사장비 및 수술장비를 갖추어 수술의 안정성과 정확성을 높였습니다.

## 슈비츠아토스

5세대시력교정술 & 스마트라식수술장비



**2mm 미세절개**  
빠른 각막 상피 회복



**4MHZ 빠른속도**  
짧은 수술 시간



**75mj 낮은 열에너지**  
빠른 시력 회복



**7차원 안구추적장치**  
안전한 시력교정



## 2. 시력교정술

# 부산하늘안과 각막강화술

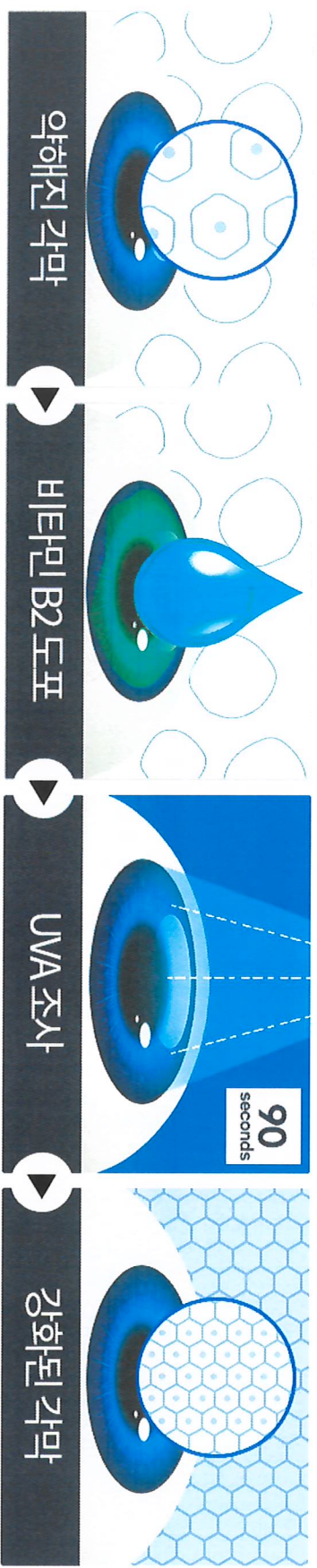
시력교정수술 후 약해진 각막을 150% 더 강하게!

‘얇아진 각막을 최대 150% 강하게’  
**리식·리섹 각막강화술**

기존 리식·리섹에 없는 **‘각막치유과정’**

각막을 강화시키고 각막활장증(원추각막증)을 예방합니다.

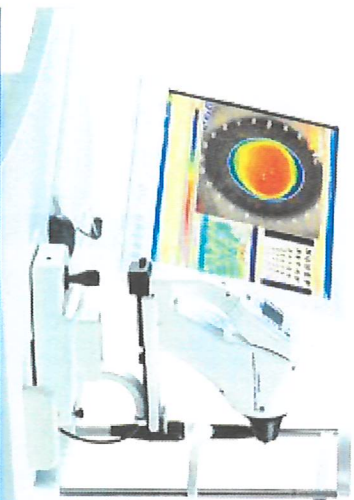
시력교정수술 시, 얇아지고 약해진 각막을 강화시켜주고 수술 후 발생할 수 있는 부작용을 예방할 수 있습니다.



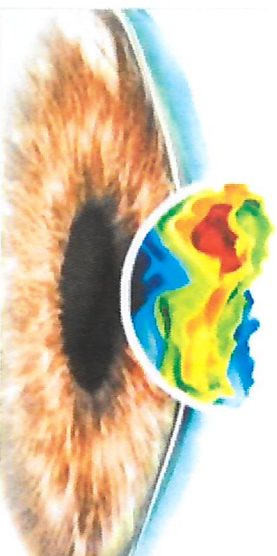
## 2. 선택 프로그램 **코웨이브**

효과적인 난시교정과 야간 빛번짐을 현저히 감소시켜주는 코웨이브

### 최적화된 맞춤형 시력교정 ‘코웨이브’



웨이브프론트 장비를 이용해  
개인별 각막표면상태  
(고위수차)를 검사합니다.



분석된 데이터를  
개인별 USB에 저장하여  
수술실로 전송합니다.



근시, 난시, 원시 교정  
+ 각막표면을 매끄럽게 만들어  
선명한 시력을 구현합니다.



## 2. 선택 프로그램 PRP 자가혈청 안약

각막의 미세한 상처를 빠르게 회복시키고, 안구건조증 예방에 효과적입니다.

### 하늘안과의 차별화된 'PRP 자가혈청'



### PRP 자가혈청 특징점

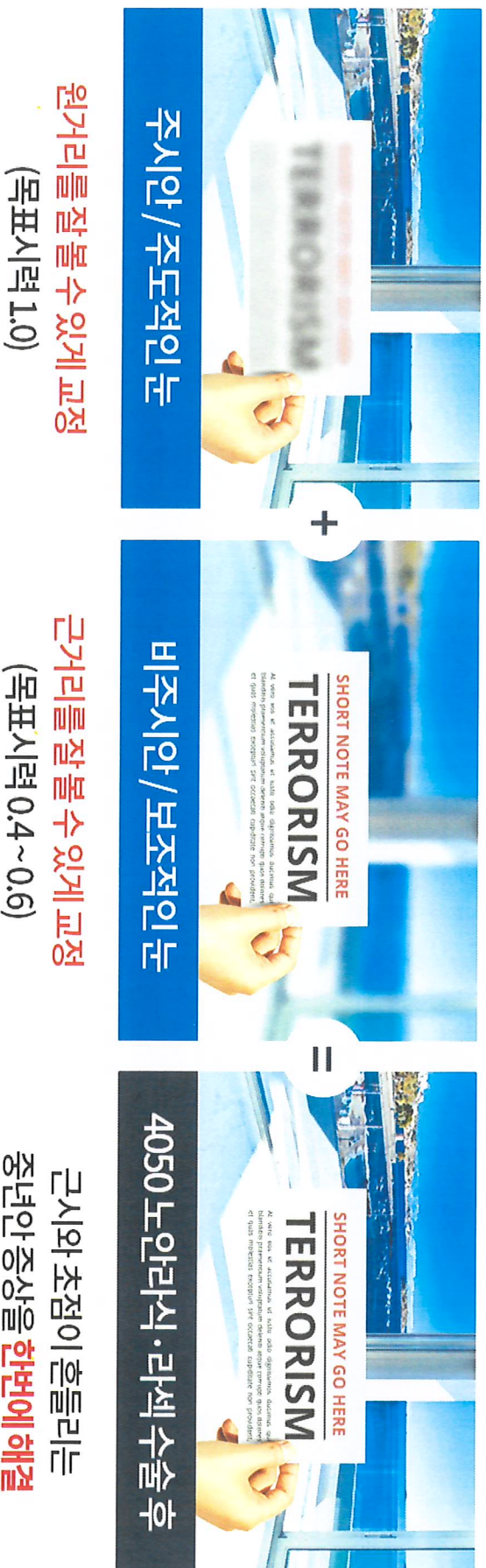
눈 표면의 재생 및 회복 촉진 + 염증 억제 및 안구건조완화 + 개인별 적합한 영양성분 공급

### 3. 노인·백내장 4050 노인라식·리섹

초점이 흔들리는 중년안 증상과 근시를 한번에 해결!

#### 4050 노인라식·리섹

- 노안이 진행되면 피부탄력이 떨어지듯이 수정체의 탄력이 떨어집니다. 수술 원리는 떨어진 탄력을 레이저로 회복시키는 것입니다.
- 주시안은 원거리를 잘 볼 수 있게 만들고, 비주시안은 근거리를 잘 볼 수 있게 만듭니다.





## 2. 수술프로그램

# 단·다초점 인공수정체

SKY EYE CLINIC  
하늘안과의원

다초점 인공수정체는 안경이나 돋보기 없이 근거리, 중거리, 원거리를 모두 잘 보고자 원하는 경우에 사용됩니다.



흐릿한 중거리

깨끗한 원거리    깨끗한 원거리

깨끗한 중거리



흐릿한 근거리    깨끗한 근거리

SHORT NOTE MAY GO HERE  
**TERRORISM**

At vero eos et accusamus et iusto odio dignissimos ducimus qui blanditiis praesentium voluptatum deleniti atque corrupti quos dolores et quas molestias excepturi sint occaecati cupiditate non provident, similique sunt in culpa qui officia deserunt mollitia animi, id est laborum et dolorum fuga. Et harum quidem rerum facilis est et expedita distinctio. Nam libero tempore, cum soluta nobis est eligendi optio, id quod maxime placeat facere ea est, omnis dolor repellendus; aut officis debitis aut rerum


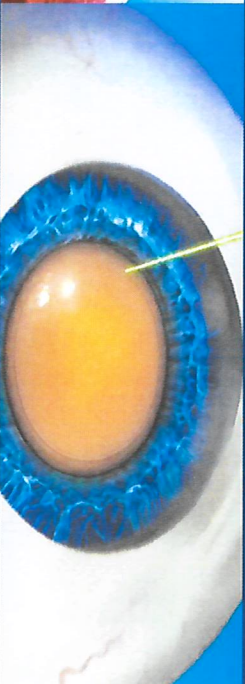
단초점 인공수정체 별도의 돋보기, 안경 필요

다초점 인공수정체 별도의 돋보기, 안경 필요



### 3. 노안·백내장 일반 VS 레이저 백내장 수술

입력된 수치로 정확하게 수술을 진행하기 때문에 불필요한 세포 손상을 줄이고, 수술 후 빠른 회복을 기대할 수 있습니다.

비교	일반 백내장 수술	레이저 백내장 수술
수술비교		
절개방식	손과 메스	정확한 레이저 절개
절개결과	균일하지 않음	정확한 원형 전낭절개
각막손상	일부 있음	각막손상 최소화
인공수정체 삽입	간혹 미끄러짐	정확한 위치 고정
회복기간	오래 걸림	빠른 회복력
안구건조증, 합병증	일부 있음	최소화, 통증 無



### 3. 다양한 장비보유

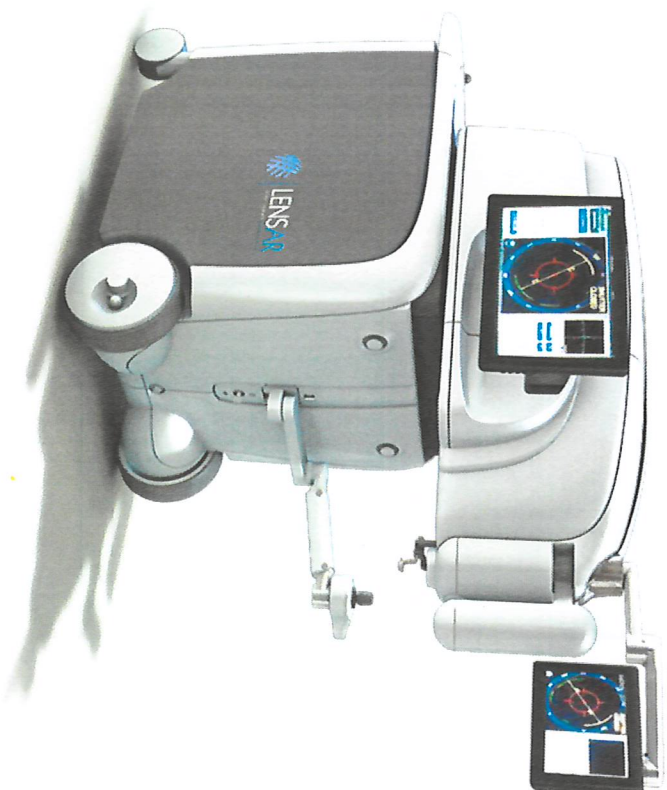
## 검증된 수술장비



대학병원급 검사장비 및 수술장비를 갖추어 수술의 안정성과 정확성을 높였습니다.

## 렌저레이저

1:1 맞춤형 펄스초 레이저 장비 | 3차원 백내장 분석



### 정확한 데이터 측정

360도 촬영 사임플러그 카메라 탑재



### 비접촉 리퀴드 도킹

수술 중 안압상승 감소, 안전한 수술 가능



### 수정체 후낭촬영

섬세한 난시 교정 가능

### 3. 다양한 장비보유

## 다양한 검사장비

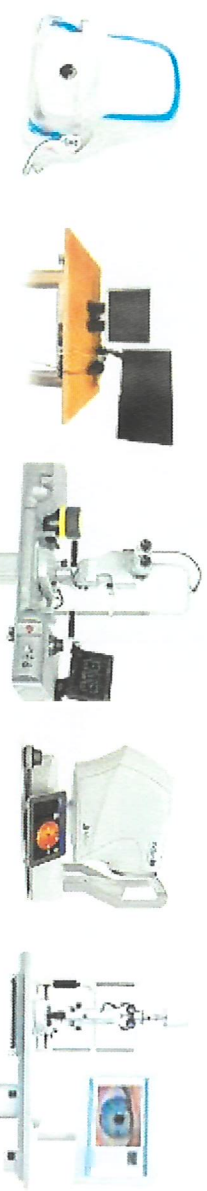
성공적인 수술을 위한 기본, 대학병원급 검사장비 보유!



인공지능 안저검사 **VUNO Fundus AI** 3D 안구건조증 검사 **IDRA** 안구건조증 검사 **KSM 케리노그리피** 무산동 광각안저 검사 **클리무스** 무산동 광각안저검사 **몽토스** 웨이브프론트 검사 **스키우트** 각막생체역학측정 **코리비스T**



시야 검사 **헴프리** 광각섭 단층촬영 **OCT** 고해상도각막형도검사 **HR 렌티캠** 비접촉 안구축성 초음파 무산동광각안저검사 **IOL 마스터 700** 안저검사 장비 **레티나 스테이션** 안저검사 장비 **툼온 트라이본** 각막지형도 검사 **펜타캠**



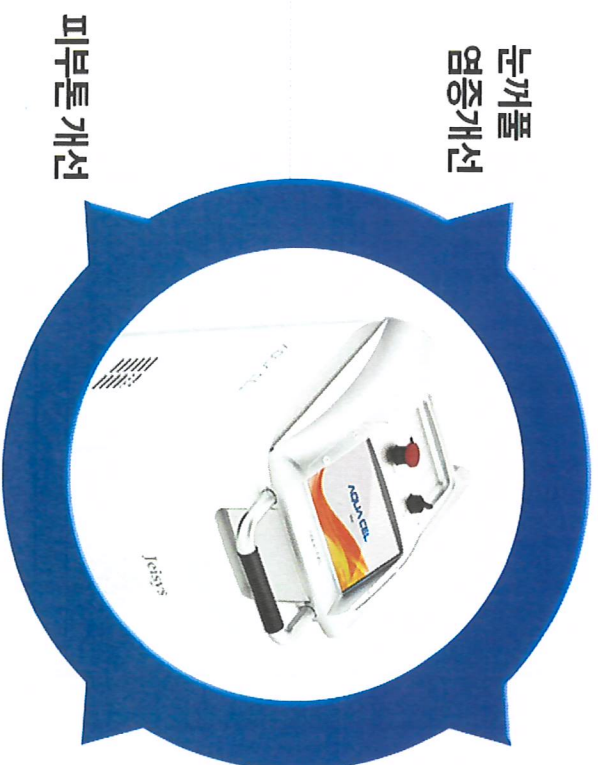
무산동 광각안저검사 **몽토스 캘리포니아** 망막전위계 검사 **알파** 망막 레이저 장비 **이지빛** 무산동 안저 검사 **에이돈** 고배율 세극등 현미경 **슬릿 램프**



## 2. 선택 프로그램 안구건조증 치료

수술후 IPL 레이저치료는 안구건조증과 빠른 시력회복에 많은 도움을 줍니다.

### 빛으로 치료하는 '아쿠아셀 IPL 레이저'



눈꺼풀  
염증개선

눈 주변  
혈류개선

피부톤 개선

눈물 분비 촉진

- 1회~3회의 치료를 받은 경우 69% 호전, 4회 치료를 받은 경우 89% 호전, 5회 이상의 치료를 받은 경우는 95% 호전  
치료횟수가 증가할 수록 안구건조증 치료효과가 더 높아짐을 알 수 있습니다.
- 백내장 수술 후 3주 후부터 아쿠아셀 치료를 4회이상 받는 것은 시력회복 및 건조증 예방에 많은 도움을 줍니다.
- 아쿠아셀 레이저 치료는 실비보험처리가 가능한 시술입니다.

## 5. 둘러보기

# 부신하늘안과 둘러보기

쾌적한 환경에서 최선의 진료를 약속합니다.





## 6. 위치 및 진료시간 안내

# 진료시간 안내

모든 검사와 수술은 100% 사전예약제로 운영되고 있습니다.



### 진료시간 안내

#### 예약제

- 월 - 수 : 오전 10:00 - 오후 05:00
- **목요일 : 레이저장비점검일 [휴진]**
- 금요일 : 오전 10:00 - 오후 06:00
- 토요일 : 오전 10:00 - 오후 03:30
- 점심시간 : 오후 01:00 - 오후 02:00

\*토요일은 검사 및 수술만 진행하며 경과관찰 진료는 하지 않습니다.



## 6. 위치 및 진료시간 안내 **오시는 길 안내**

모든 검사와 수술은 100% 사전예약제로 운영되고 있습니다.

부산광역시 부산진구 중앙대로 736 5층 부산하늘안과

