

# 2019년 유형별 보충훈련 공고

2019년도 유형별 보충훈련을 아래와 같이 공고합니다.

(훈련일자 : 2019. 12.2(월) ~ 12.6(금) 기간 중 훈련유형별 일정 편성)

- 1. 대상 : 대학직장예비군{재직/재학 중인 교원, 대학원생, 대학생 중 훈련일 재직(학)중인 자} 중 2019년 유형별 훈련을 이수하지 않은 인원(항방기본.동미참.작계훈련 불참자. 등)

※ 개별 훈련편성 일자는 각 학과 행정실 및 인터넷 ‘예비군홈페이지’ 에서 확인하기 바람.

- 2. 훈련장소 : 청도군 청도 일반예비군훈련장(경북 청도군 청도읍 송읍리 소재)

### 3. 훈련입소 방법

가. 전세 수송버스(항방기본훈련을 실시하는 12.2일과 12.6일만 운용) 이용시

※ 동미참 및 작계훈련이 있는 12.3일 4일 5일은 버스 미운용(개별 훈련장 입소)

- 운용대수 : 2 대(수송버스 탑승 신청인원 접수 후 업체에서 인원에 맞게 차량 대수를 운용)
- 운용코스(출발시간) : 대구대 정문(07:40분) → 임당역 3번 출구(08:10분) → 청도 예비군훈련장
- 요금 : 왕복 7,000원(승차 시 선불 / 훈련종료 후 부대에서 개인별 계좌로 7,000원 입금)

※ 전세 수송버스는 사전에 신청한 인원을 고려 운행대수가 결정됨으로 신청인원은 가급적 탑승해야하며, 탑승인원 수에 따라 정원이 초과될 시에는 일부 입석으로 승차할 수 도 있음.

나. 기타교통편 이용 : 청도역 / 청도 버스터미널 ~ 청도 예비군훈련장까지 거리 약 2 km

- 기차(중앙선) : 대구역 → 동대구역 → 경산역 → 청도역 하차 → 훈련장(택시 / 도보 등)  
\* 청도역에 08:30분 이전에 도착되도록 열차 시간표 고려하여 기차에 탑승해야 함.
- 시외버스 : 경산 시외버스터미널(06:50, 07:20, 07:50) → 경상중앙병원 → 남천 → 남성현 → 소 싸움장 청도 시외버스터미널 하차 → 훈련장(택시 / 도보 등)

### 4. 훈련일자 변경 방법(학과별 편성된 일자를 변경하고자 하는 인원)

- (1) 예비군 홈페이지 접속 → [www.yebigun1.mil.kr](http://www.yebigun1.mil.kr) (공인인증서 / 공공 아이핀) → 인터넷훈련신청 → 훈련일자를 선택할 훈련유형 “선택” → 원하는 훈련일정 선택(일정별 4 ~ 5명 이내 선착순)  
※ 순차별 훈련 일정이 없는 것은 선택이 종료된 것임.

- (2) 개별 일자선택 기간 : 10월 31일 ~ 11월 15일 까지 12.2일과 12.6일만 선택 가능

※ 위 기간(11.15일) 이후 훈련일정 변경은불가하며, 예비군연대에서 편성한 일정이 확정됨.

### 5. 유의사항

가. 본인이 선택한 훈련일자 또는 학교에서 편성한 훈련일자 외 입소 불가(편성된 일자만 훈련 가능)

나. 신분증 : 주민등록증, 운전면허증, 학생증(사진이 첨부된 모바일 학생증 가능) 필히 지참

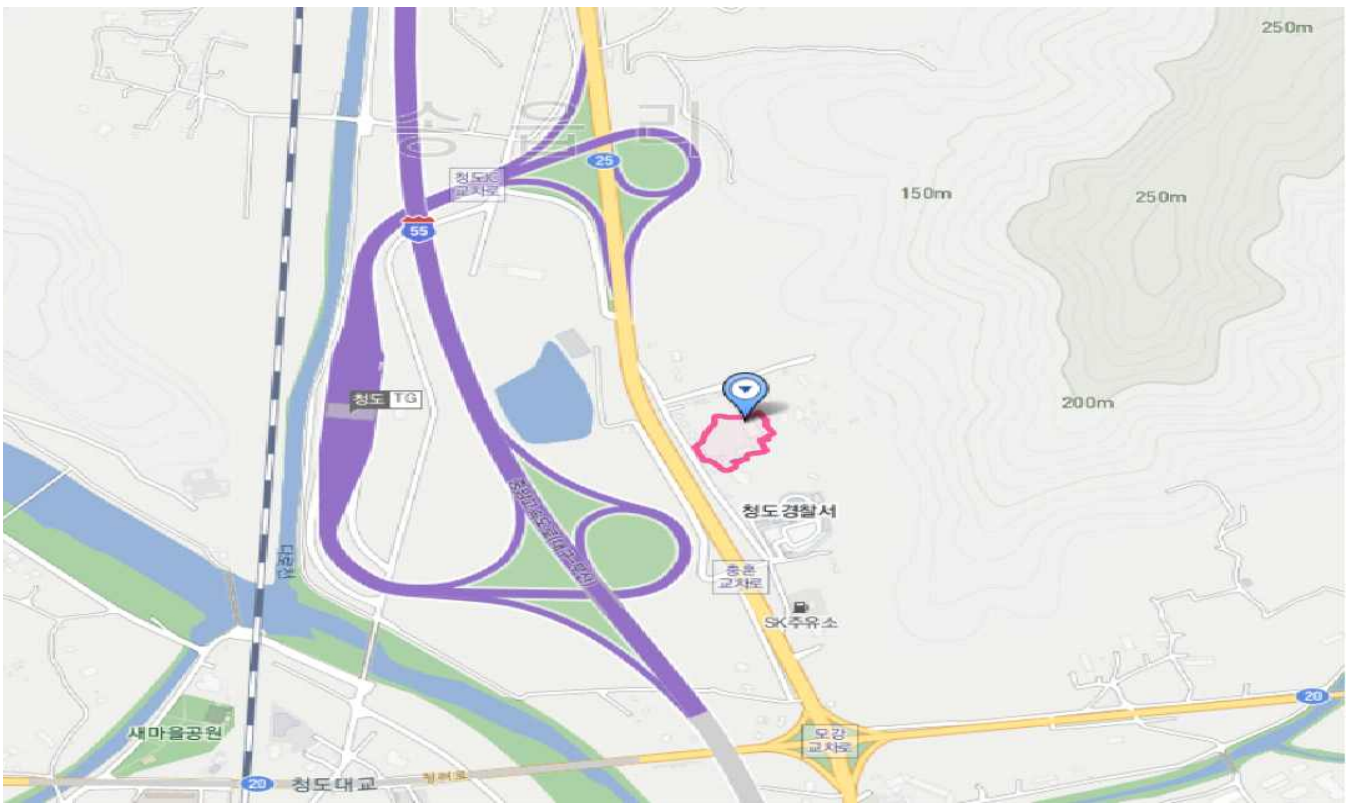
다. 입소 불가자(위반자 즉시 귀가 조치)

- 개인별 훈련일 09:00시 이후에 훈련장 위병소에 도착한 인원
- 신분증 미지참자 / 음주상태 입소자 / 복장 불량자(군복, 군모, 요대, 군화, 고무링 미착용자)
- 훈련일 기준 이전 휴학, 제적 등 신상변동으로 재학생이 아닌 자
- 재학생 중 학기초과, 졸업유예자로 대학교 예비군에 편성되지 아닌 자

라. 복학 후 예비군 전입 미신고자(전입신고 후 다음차수에 훈련 가능)

마. 입소시 본인 명의 은행 계좌번호 기록(교통비 입금)

### 6. 청도 일반예비군 훈련장 약도



7. 문의전화 : ☎ 053 - 850 - 5791~2(예비군연대)

**대구대학교 직장예비군 연대장**